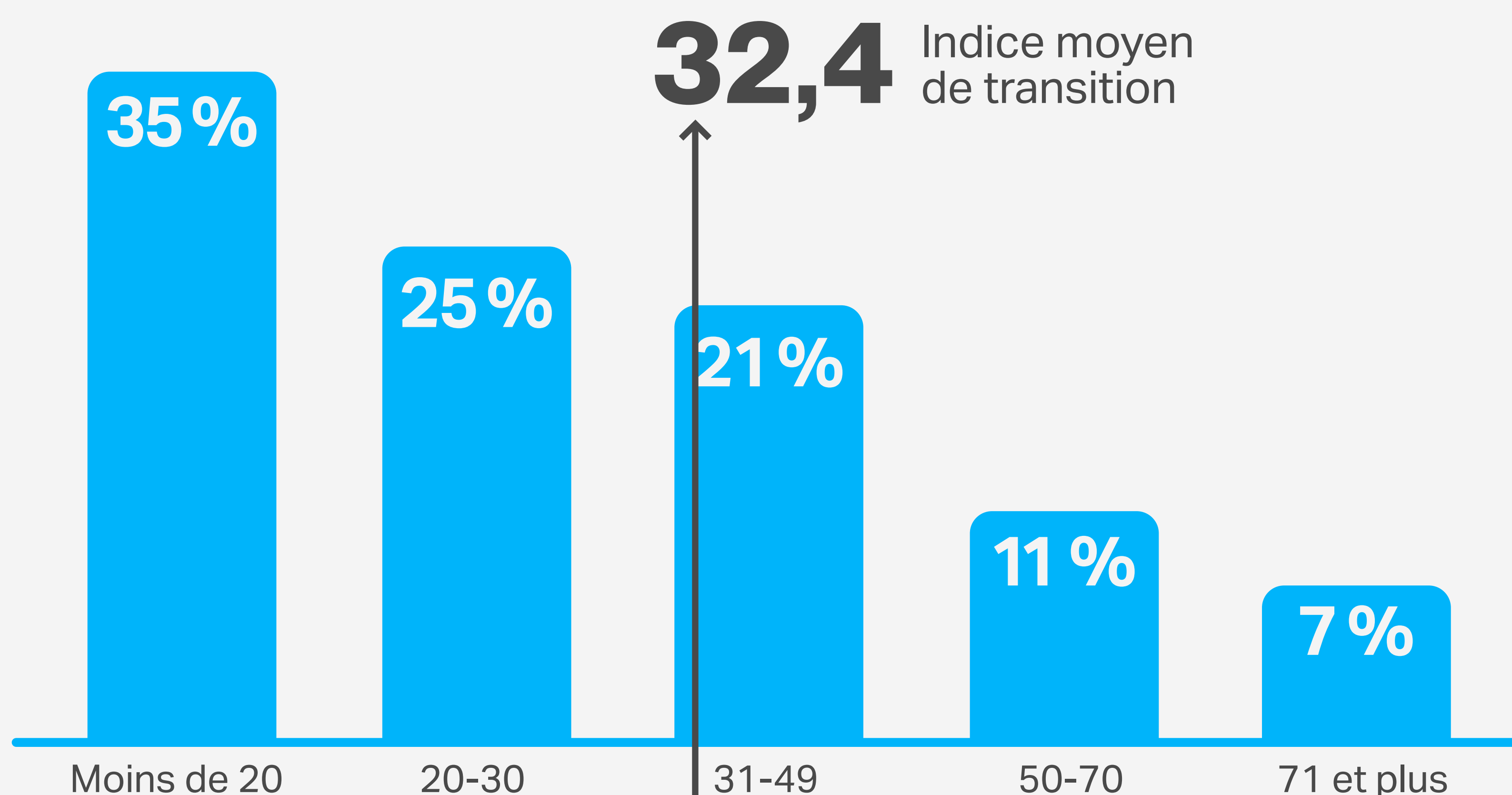


Nouvel Indice de transition des entreprises 2023

L'Indice donne une vue d'ensemble de l'engagement des entreprises envers l'action climatique.

Répartition des entreprises
selon leur niveau de maturité



Les entreprises du Québec mettent en œuvre moins du tiers des actions climatiques souhaitables.

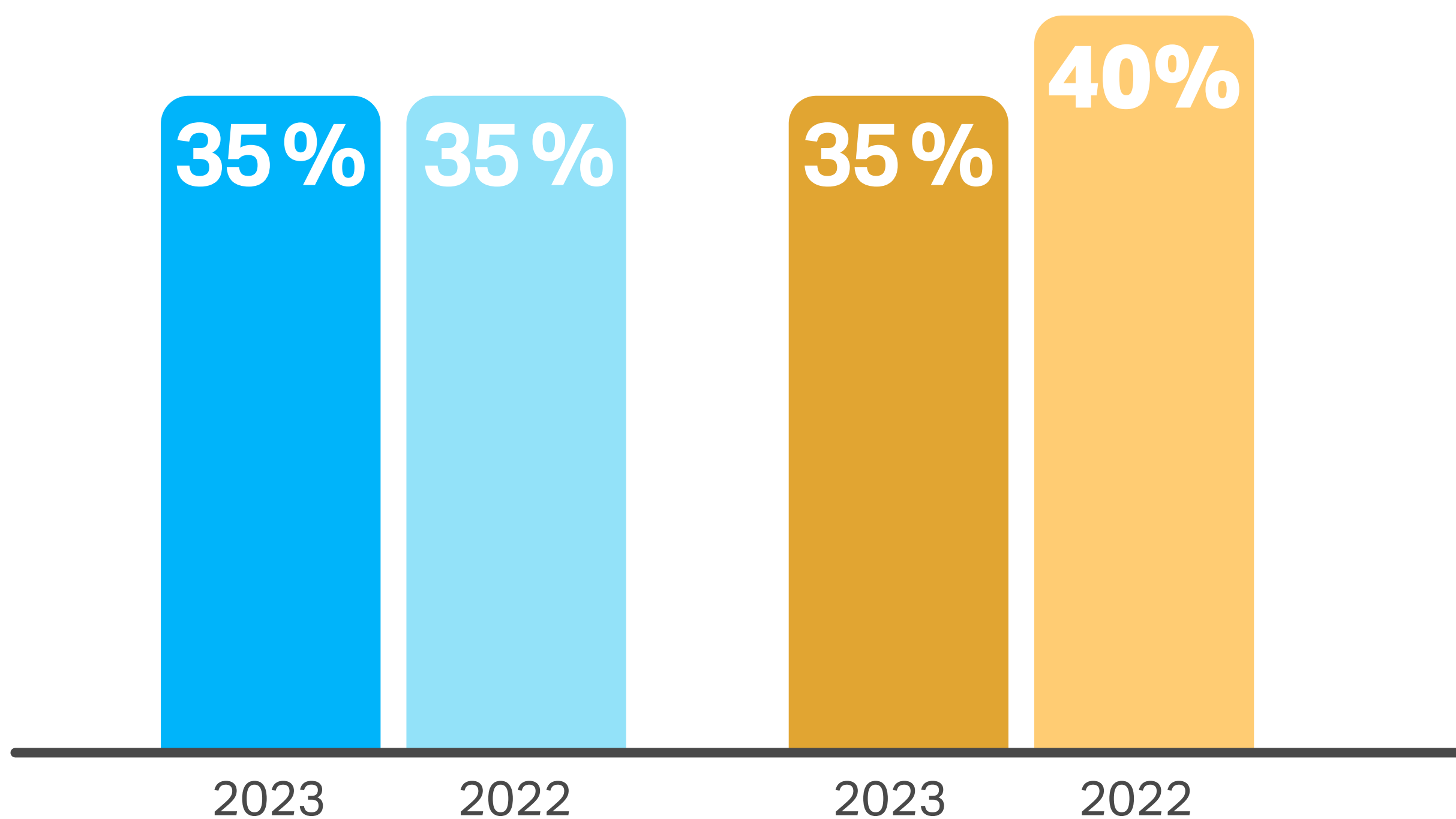
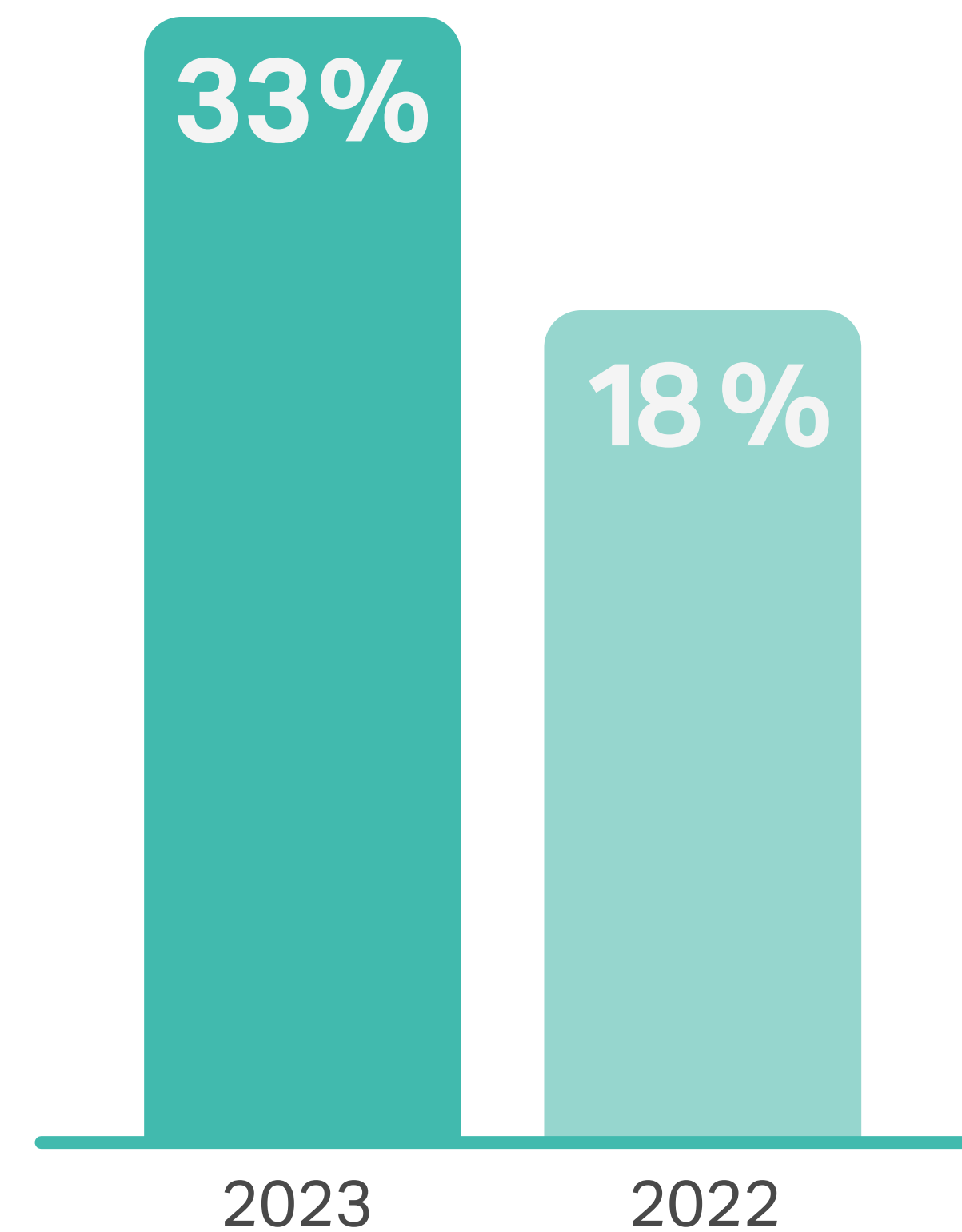


Culture organisationnelle : principale composante pour expliquer la mise en œuvre d'actions climatiques au sein des entreprises.



Les clients

constituent la principale source de pression pour réduire les émissions de GES pour 33 % des répondants, une hausse significative comparativement à 18 % en 2022.

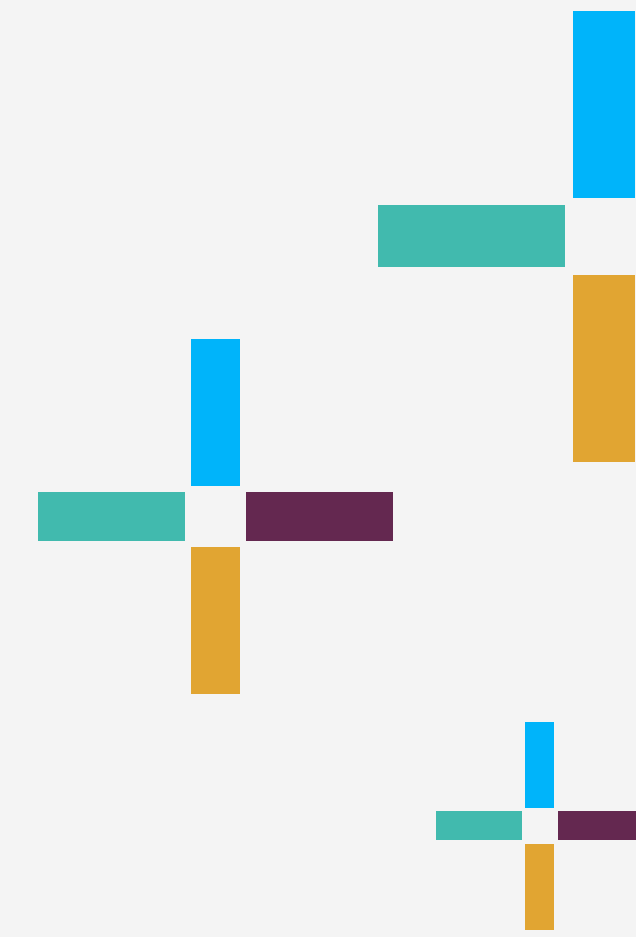


- **Les préoccupations et idées des employés et des gestionnaires**
- **La situation mondiale face à l'environnement/la crise climatique**

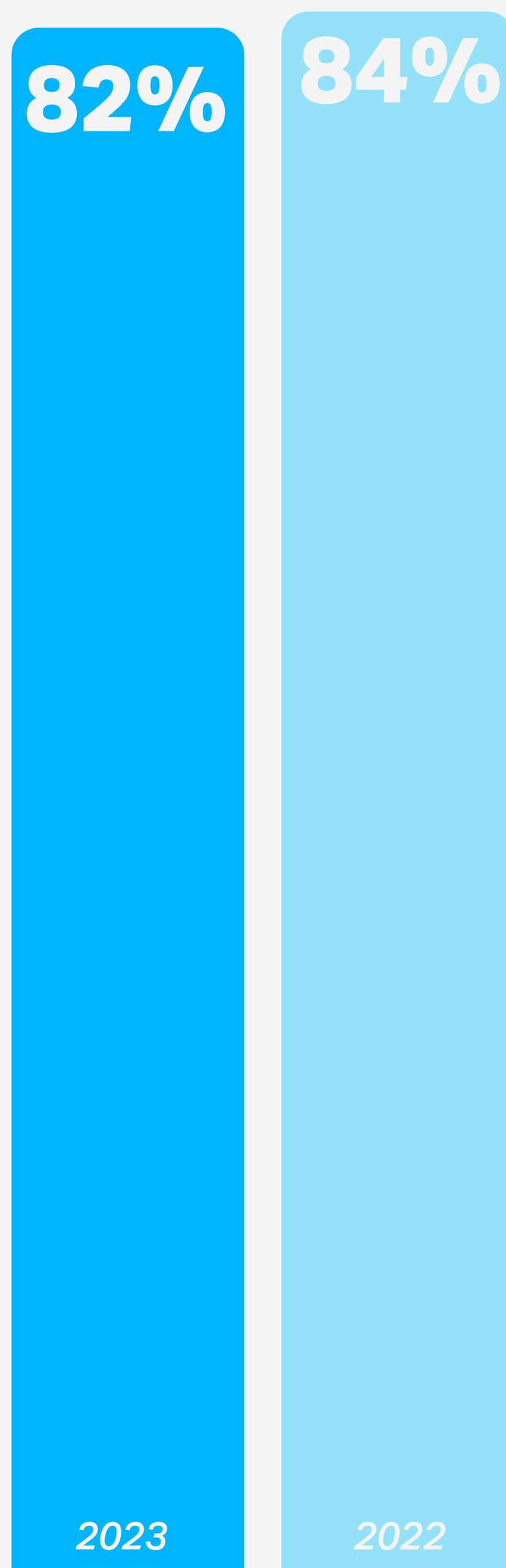
Les deux principaux éléments qui déclenchent le passage à l'action



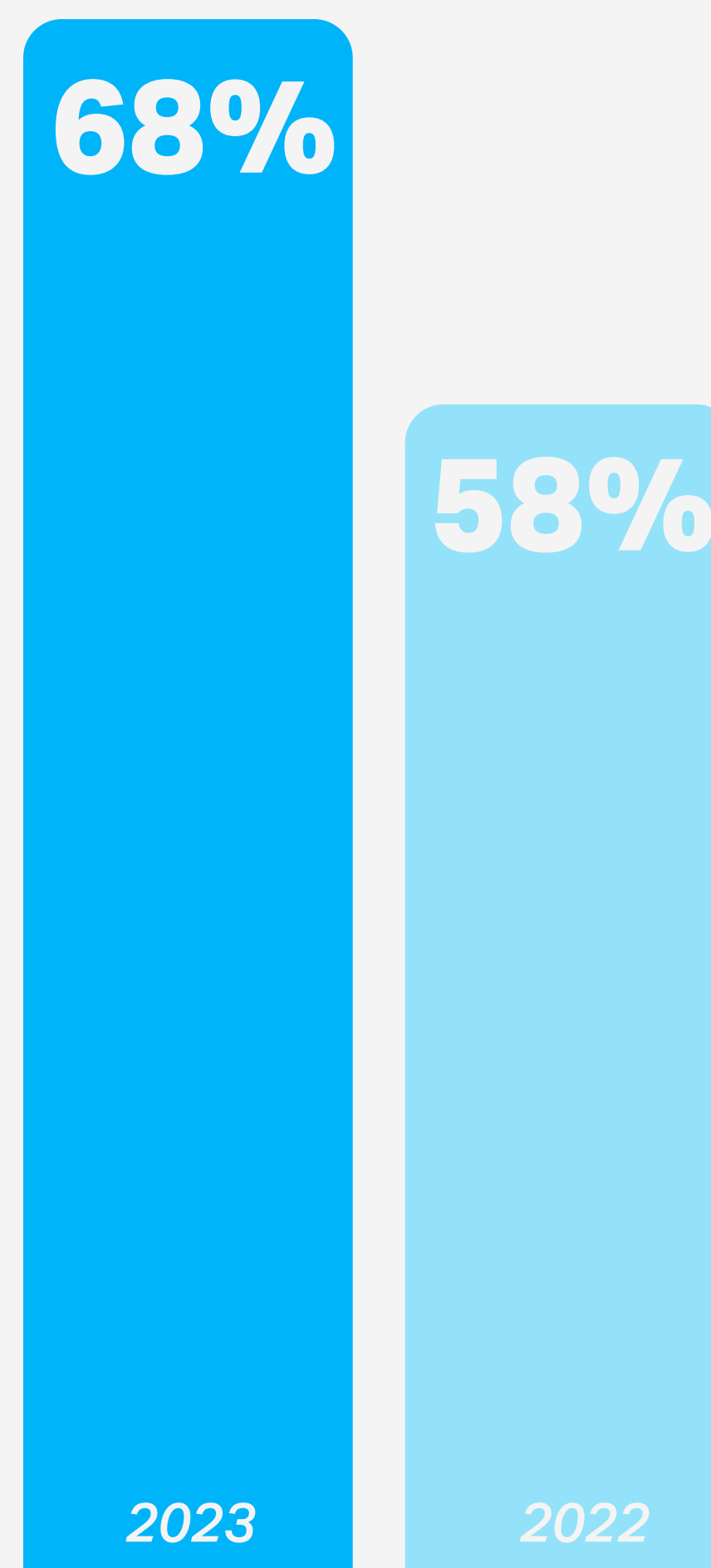
Écart significatif entre la volonté et le passage à l'action



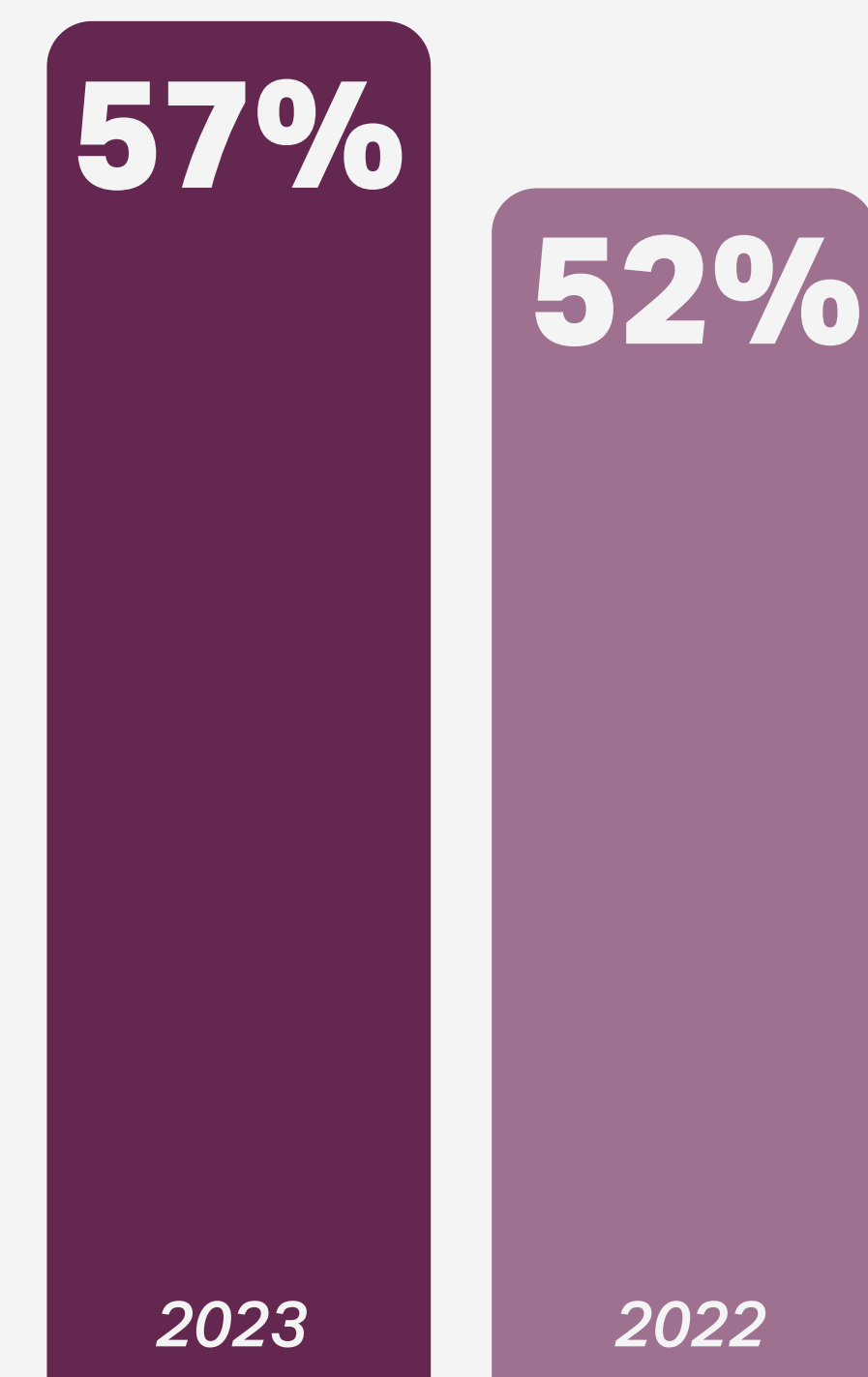
Volonté



Capacité



Passage à l'action



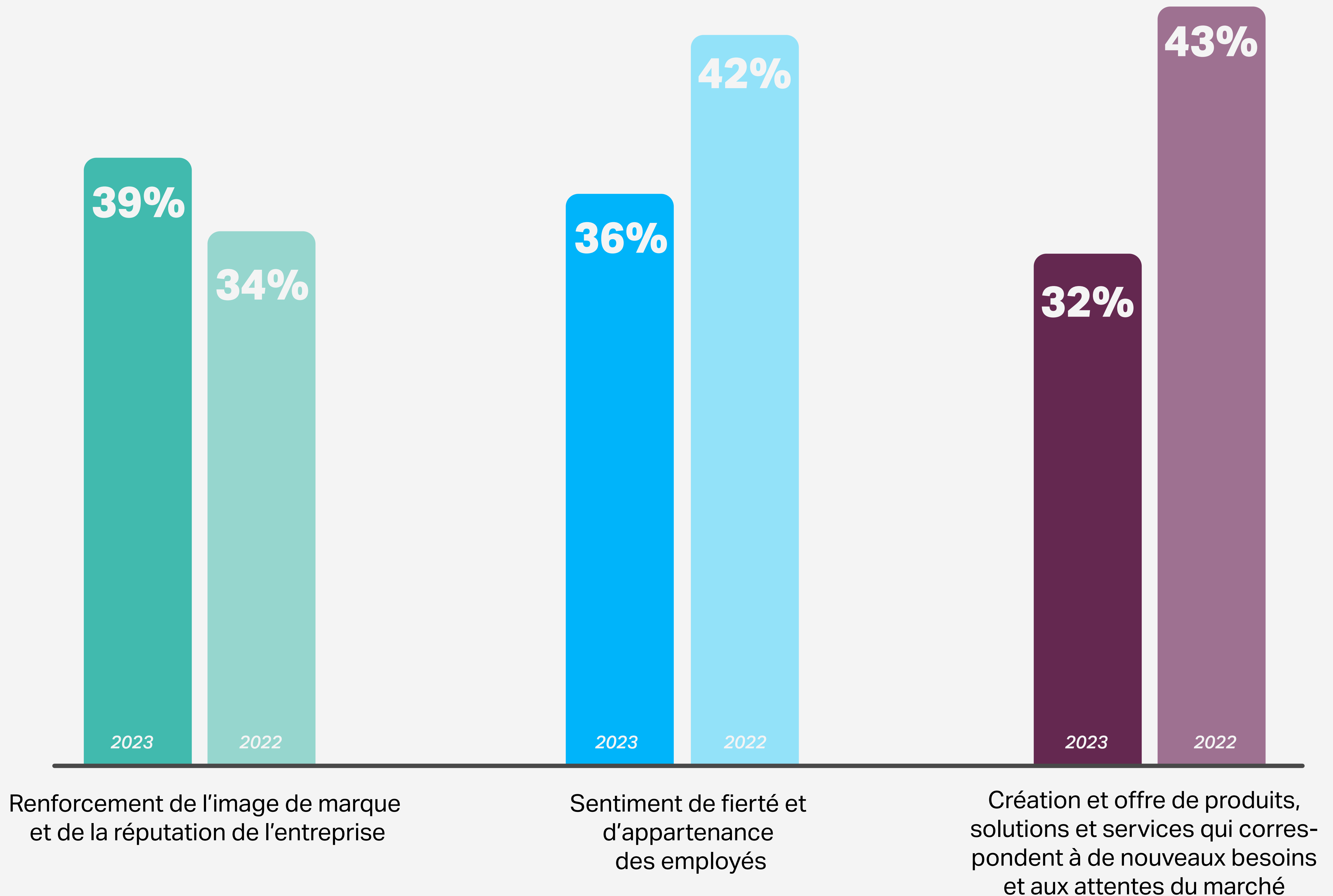
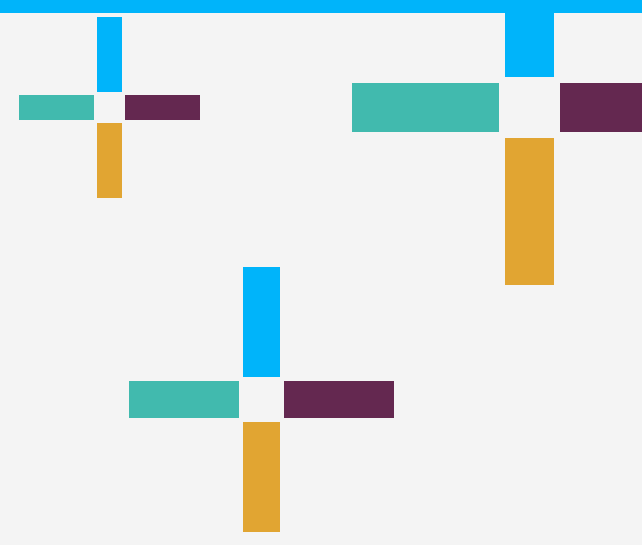
Estiment qu'il est urgent de réduire
les émissions de GES

S'estiment bien outillé.e.s
pour agir

Mettent en œuvre au moins une
action climatique au sein de leurs
opérations



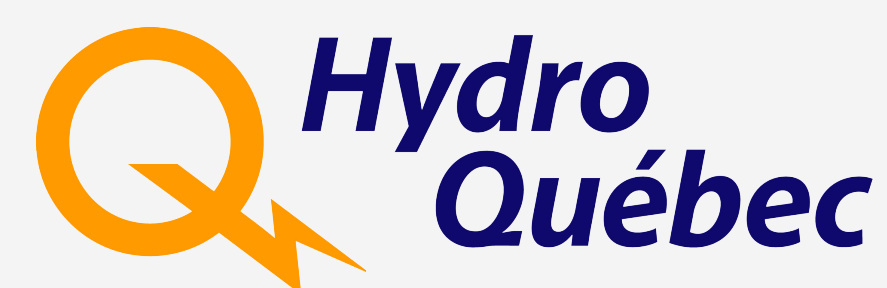
Principaux bénéfices de la mise en œuvre d'actions climatiques



Partenaires



Collaborateurs



Soutien



Experts

